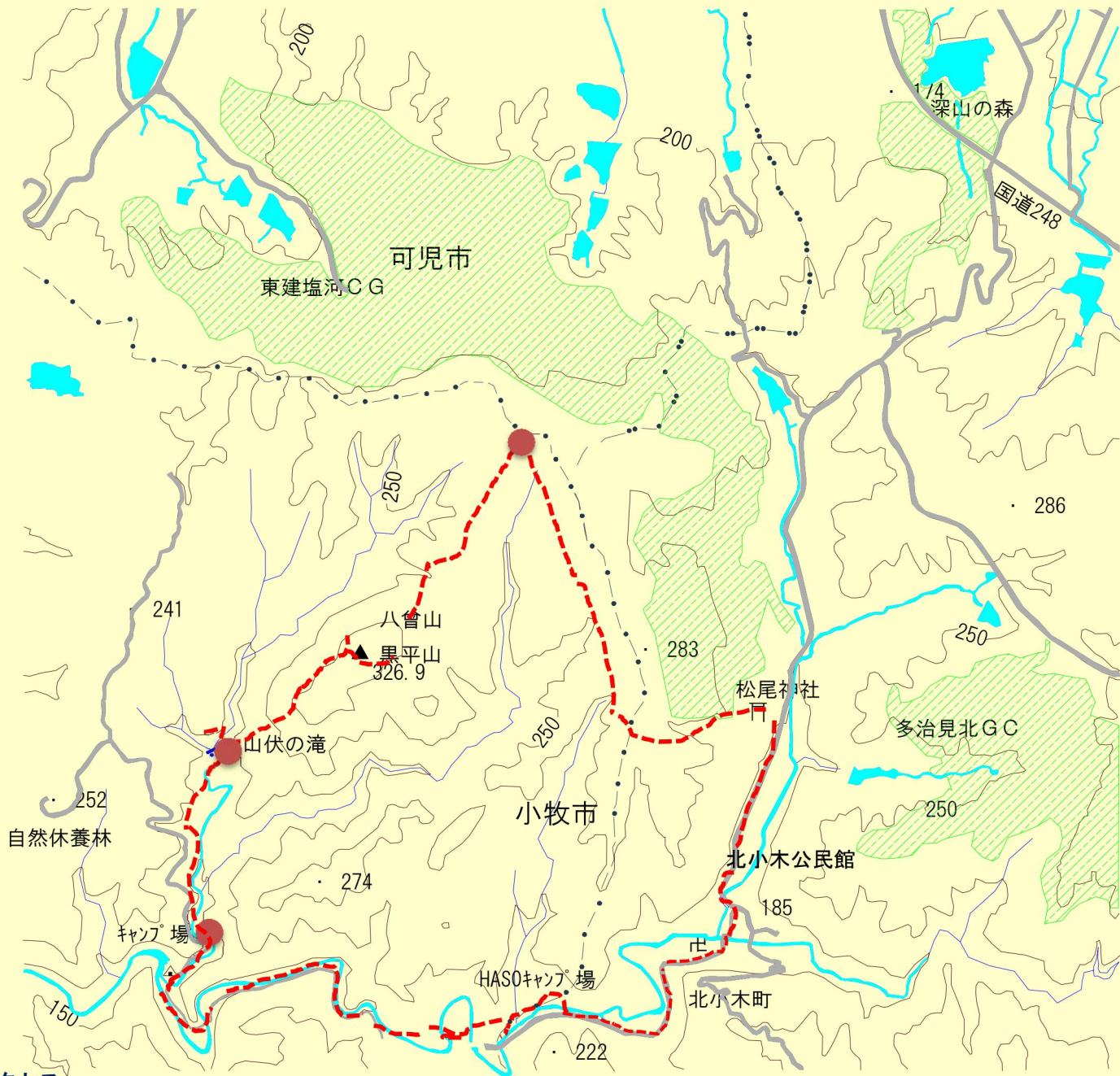


# 八曾山(黒平山)登山マップ



## アクセス

国道248の北丘町を過ぎて、華立の森(火葬場)方面に入り、北小木に向かいます。

駐車場は、北小木公民館(事前に了解をもらう事)、HASOキャンプ場は、入園料で一人200円払うと駐車出来ます。

あとは地域の方の邪魔にならない道路脇に駐車する。

## コース説明 (八曾山又は黒平山)

八曾山は、犬山市から登るのが一般的ですが、多治見市北小木から入るルートを紹介します。北小木公民館か、HASOキャンプ場に車を止めて登る事が出来ます。キャンプ場は1人200円の通行料が必要です。

キャンプ場の中を通過して、川沿いの林道を下っていきます。暫くすると橋があります、橋を渡った先が、八曾キャンプ場です、ベンチがある東屋があるので、休憩スポットです。

八曾黒平山、山伏の滝の標識があります、其処を登ってゆくと、山伏の滝があります。滝の中に仏像がありますよ。滝から先は急な登り坂になります。尾根を登りきると、お寺の石垣が見えてきます、頂上はもうすぐです。頂上にあった宗岳寺由来や、石仏があります。

頂上からは、来た道に戻るのと、東建塩河GCへ下る道があります、尾根道を下って行くと、ゴルフ場のフェンスに当たります、其処を東方向へ下ると、北小木の松尾神社で増す。約5時間くらいの工程です。

夏は、HASO キャンプ橋の手前で、川に入り、沢シューズで水の歩くのも面白いです。水の流れは緩やかです。