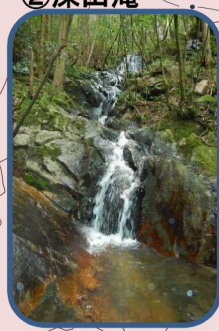


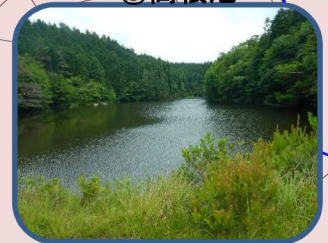
北山平(多治見最高峰)登山マップ



①深山第一堰堤



②深山滝



③高根池



④三角点



⑥深山



⑤自衛隊ヘリポート

先の正面の森が、多治見最高峰。

アクセス

深山不動から
不動滝入口当りに、5台程度駐車可能です。
深山不動前バス停より。多治見から東鉄バスを利用する。

コース説明 (北山平)

多治見最高峰の山はあまり知られていません。瀬戸市と市境近くの北山平が最高峰です。登山口は深山不動から入るのが一般的です。駐車スペースもあります。公共機関はバスになります。

深山不動から、不動滝(迫力今一)に立ち寄り、深山第一堰堤、湖畔の道を行くと、直進は大洞池から潮見公園です、左に沢沿いに歩きます、しばらくすると右手に滝が見えます、落差は10m位です。しっかりした踏あとを歩きます。

林道に出ます。左に行くと高根池です、タイミングが良いと水鳥を見ることが出来ます。北山平は左の林道を歩きます。峠のような場所に出ます。551mの三角点へは、左に行きます、少し歩くと赤テープがあります。登山道を少し歩くと6人が座れるくらいの平な場所です中央に三角点があります。

北山平には左に行きます、200m位歩くと広場に出ます。そこは自衛隊のヘリコプターの練習場所だそうです。広場を通り過ぎ小高い場所が、北山平です。座る場所はありません。

深山へは、ヘリポートを出てすぐに左に道があります、大きな木が横たわっています。見落としやすいので注意。

広い道を20分程度歩くと右手に深山入口の標識があります。20m位入ると、広場があります、木の枝からカラフルな落下傘の様な布が掛かっています。其処が頂上です。

入口を戻り踏み後を下ります、すぐにT字路に突き当たります。右に下ると、